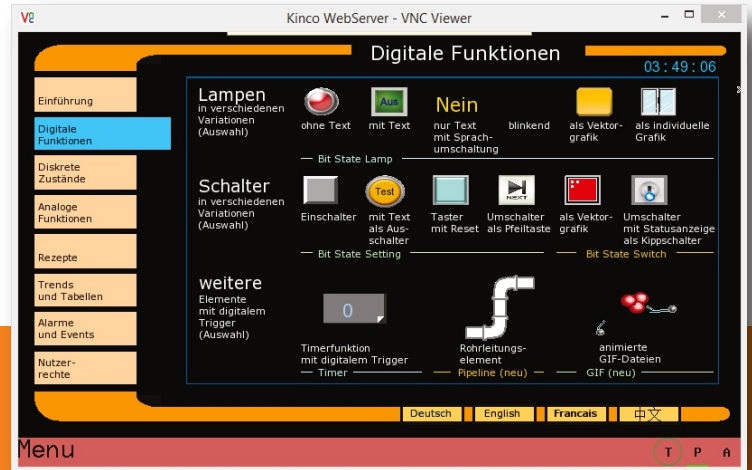


Kinco HMI

Remote-Zugriff über VNC



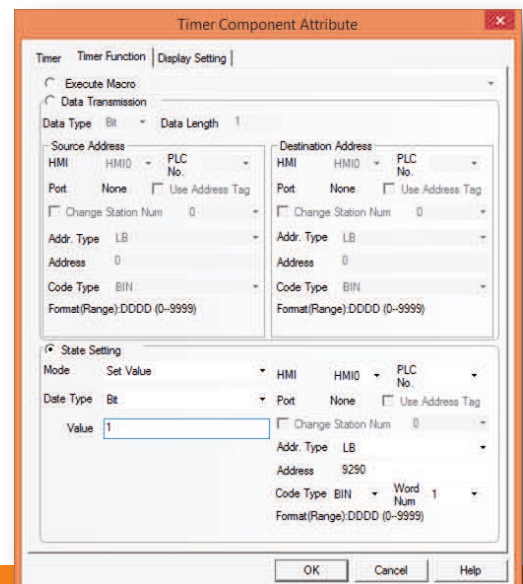
Was ist VNC?

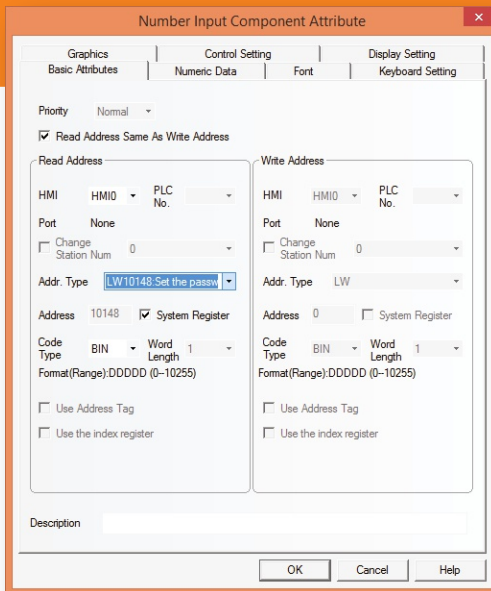
VNC ist ein Fernsteuerungsprotokoll, mit dem Sie über Ihren PC oder ein Smartphone die Kontrolle über ein Kinco HMI im Netzwerk übernehmen können. Sie sehen dann das aktuelle Bild des HMI und Ihre Bildschirmeingaben mit Maus, Tastatur oder Smartphone werden auf das HMI übertragen.

VNC-Client-Programme können Sie im Internet für Windows, Android oder andere Systeme herunterladen. Suchen Sie dazu im Internet oder im App-Store einfach nach dem Begriff "VNC-Client".

Wie aktivieren Sie VNC im Kinco HMI?

Setzen Sie Bit LB9290 im Kinco HMI auf EIN, um den VNC-Server zu starten. Das können Sie z.B. über einen Schalter oder einem Timer auf dem Common-Window tun, der dieses Bit direkt beim Start des HMI aktiviert. Wenn Sie Bit LB9291 aktivieren, befindet sich der VNC-Server im Read-Only-Modus.





VNC-Zugriff durch Passwort schützen

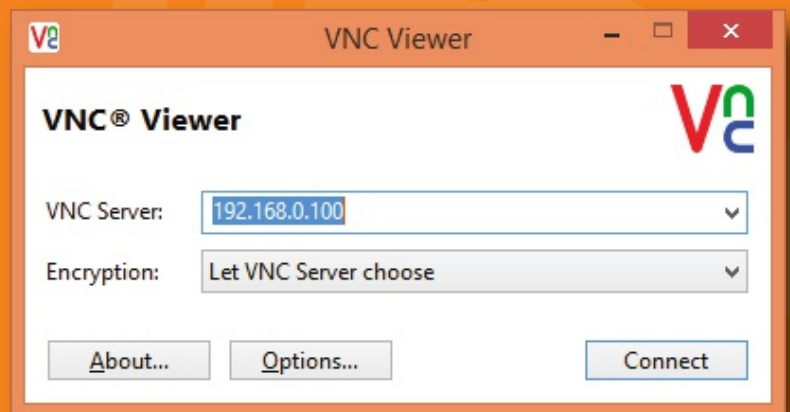
Es gibt zwei Passwörter für die VNC-Funktion, die Sie einzeln aktivieren können: Lesezugriff und Bedienungszugriff.

In Variable LW10148 (DWORD) im HMI können Sie eine Zahl als Passwort für den Lesezugriff hinterlegen. Dieses Passwort aktivieren Sie, indem Sie LB9293 auf EIN setzen. Das Passwort für den Bedienungszugriff hinterlegen Sie in Variable LW10146 (DWORD) und aktivieren es über LB9292.

VNC-Verbindung herstellen

Haben Sie VNC über Bit LB9290 aktiviert und das HMI mit dem VNC-Client-Gerät über Ethernet verbunden, können Sie die VNC-Client-Software starten. Geben Sie dort die IP-Adresse des HMIs ein und wählen verbinden. Die Verbindung ist nicht verschlüsselt.

Wenn Sie kein Passwort im HMI hinterlegt haben, lassen Sie das Passwort-Feld leer, falls es abgefragt wird.



VNC-Betrieb

Sobald sich der VNC-Client mit dem HMI verbunden hat, sehen Sie das aktuelle HMI-Bild. Sie können es auch bedienen, wenn Sie die Bedienung nicht über das Systembit im HMI deaktiviert haben. Die Bedienung ist leicht verzögert. **Hinweis:** Alle Bildwechsel und Bedieneingaben sind auch auf dem HMI sichtbar.