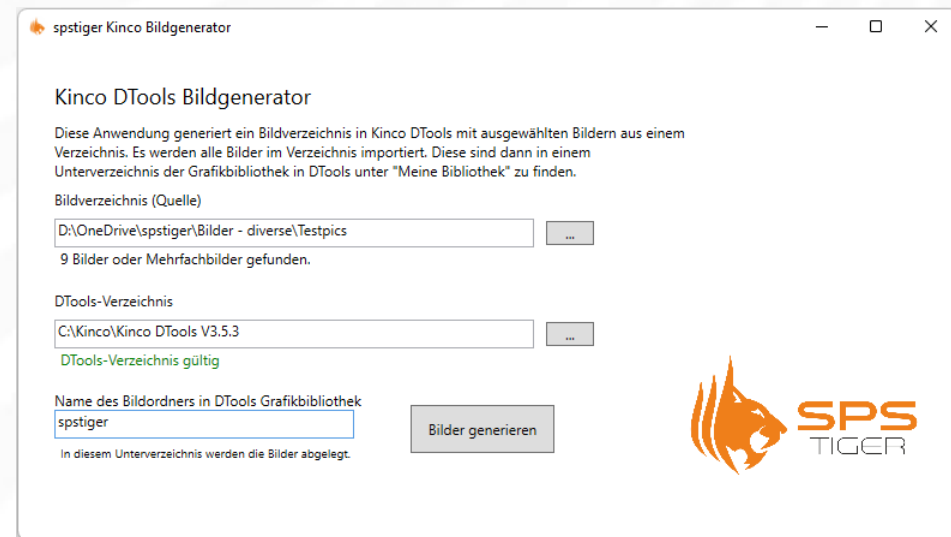
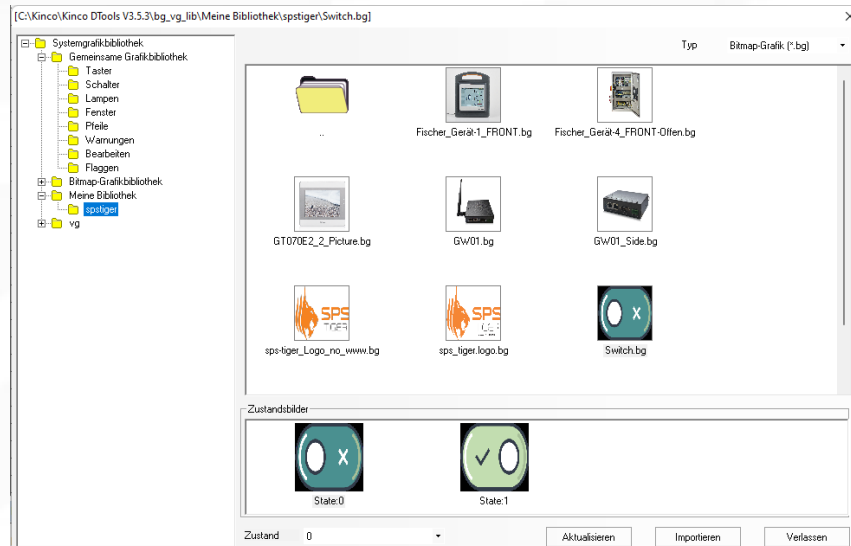


Was ist der Kinco Bildgenerator

Der Kinco Bildgenerator kann aus beliebigen Bilddateien im Format .jpg, .png, .gif und .bmp Kinco Grafiken automatisch erzeugen und in der Kinco Grafikbibliothek ablegen.

Die Grafiken werden in der Kinco Grafikbibliothek (Ordner bg_vg_lib in Kinco Installation) unter „Meine Bibliothek im ausgewählten Unterordner abgelegt. Damit können sie in eigenen Kinco-HMI-Projekten leicht eingesetzt werden.



Tel 0251 981 156 7622
Fax 040 3801 7899 180



support@spstiger.de
www.spstiger.de



Hans – Stoll – Str. 36
21035 Hamburg, Germany

Einfach- und Mehrfachbilder

Personal > spstiger > Bilder - diverse > Testpics



Der Kinco Bildgenerator kann Grafiken mit einem Zustand erzeugen und Bilder mit mehreren Zuständen.

Normale Bilder werden als Grafik mit einem Zustand angelegt.

Multizustandsgrafiken werden erzeugt, wenn ein Dateiname auf _00, _01, 02 etc. endet. Dann werden Dateien mit gleichem Namen und unterschiedlichem Ende zu einer Grafik mit mehreren Zuständen zusammengefasst.



Tel 0251 981 156 7622
Fax 040 3801 7899 180



support@spstiger.de
www.spstiger.de



Hans – Stoll – Str. 36
21035 Hamburg, Germany

Einfach- und Mehrfachbilder

Quellverzeichnis: Alle Bilder aus diesem Verzeichnis werden in die Grafikbibliothek übertragen.

DTools-Installationsverzeichnis: Wird eventuell automatisch erkannt, sonst Pfad auswählen.

Unterverzeichnis in Grafikbibliothek, zu finden unter „Meine Bibliothek“ in den Kinco Grafiken.

spstiger Kinco Bildgenerator

Kinco DTools Bildgenerator

Diese Anwendung generiert ein Bildverzeichnis in Kinco DTools mit ausgewählten Bildern aus einem Verzeichnis. Es werden alle Bilder im Verzeichnis importiert. Diese sind dann in einem Unterverzeichnis der Grafikbibliothek in DTools unter "Meine Bibliothek" zu finden.

Bildverzeichnis (Quelle)

D:\OneDrive\spstiger\Bilder - diverse\Testpics

9 Bilder oder Mehrfachbilder gefunden.

DTools-Verzeichnis

C:\Kinco\Kinco DTools V3.5.3


DTools-Verzeichnis gültig

Name des Bildordners in DTools Grafikbibliothek

spstiger

In diesem Unterverzeichnis werden die Bilder abgelegt.

Bilder generieren



Tel 0251 981 156 7622
Fax 040 3801 7899 180



support@spstiger.de
www.spstiger.de



Hans – Stoll – Str. 36
21035 Hamburg, Germany

Profitipp Bildgröße

Kleiner ist besser: Bilder sehen auf dem Kinco HMI am besten in der Originalgröße der Bilder aus. Wenn die Originalbilder zu groß sind (z.B. 2.000 x 1.000 Pixel), dann werden sie im Kinco HMI geschrumpft und sehen nicht mehr scharf aus.

Daher besser die Bilder vorher in einem Zeichenprogramm auf dem PC passend verkleinern oder direkt in der passenden Auflösung speichern und dann erst ins Kinco HMI oder die Grafikbibliothek importieren.

Vor allem Schaltpläne sehen dann im Kinco HMI deutlich schärfer aus, wenn sie direkt in der passenden Auflösung z.B. 800 x 480 exportiert werden. Zusätzlich spart das natürlich auch Speicherplatz.



Tel 0251 981 156 7622
Fax 040 3801 7899 180



support@spstiger.de
www.spstiger.de



Hans – Stoll – Str. 36
21035 Hamburg, Germany



SPS
TIGER
WWW.SPSTIGER.DE



Tel 0251 981 156 7622
Fax 040 3801 7899 180



support@spstiger.de
www.spstiger.de



Hans – Stoll – Str. 36
21035 Hamburg, Germany